

Saison *culturelle* 2026-2027



La Celle Saint-Cloud

✱ Partenaires ✱



Yvelines
Le Département



Soutenu
par



**MINISTÈRE
DE LA CULTURE**

*Liberté
Égalité
Fraternité*



**ARCHIVES
NATIONALES**

Éditional

Dans une société où l'urgence, l'hyperconnexion et les sollicitations de tout genre rythment nos vies, il devient important de revenir à l'essentiel. Dans la tradition chinoise, chaque saison est associée à un type d'énergie particulière pour en puiser toute la force. Et si l'on vivait consciemment au rythme des saisons pour suivre le cycle de la nature et en tirer les bénéfices tout en respectant ces énergies ?

Et si l'on vivait au rythme de la saison culturelle ?

Cette saison vous entraînera dans un tourbillon d'émotions, de rires, de réflexion, de musique.

Laissez-vous tenter par l'aventure humaine et bouleversante de « Passeport » d'Alexis Michalik, tel un miroir de notre société, par les répliques cultes de « *La Crise* » de Coline Serreau, par la légèreté et la fraîcheur de Michaël Hirsch en quête du bonheur, aux triangles amoureux de « *Une heure à t'attendre* » avec Thierry Frémont et Nicolas Vaude ou au « *Chant des lions* » et son hymne historique de résistance. Qu'elle soit brésilienne, lyrique ou humoristique avec « *Les Goguettes* », la musique vous accompagnera en harmonie au gré de la saison. Les spectacles familiaux et jeune public permettront aux jeunes générations de s'émerveiller et aux parents de continuer à rêver. Les salons d'expositions vous en feront voir de toutes les couleurs avec « *Sur la Route des saisons* » et de toutes les saveurs avec le « *Voyage aux sources du thé* ». Le Cinéma proposera une programmation abondante : films, documentaires, opéras-ballets et ciné-conférences. Serge Legat, notre maître-conférencier, vous captivera de ses incomparables connaissances du monde de l'art.

Nous avons à cœur de vous retrouver, de partager avec vous des moments d'échange, de rencontres culturelles et humaines, Afin de nous reconnecter, de prendre le temps et quel que soit le temps, au Théâtre, au Cinéma, aux salons d'expositions ou à la Médiathèque de La Celle Saint-Cloud.

Richard Lejeune

Maire

Vice-Président
de Versailles Grand Parc

Valérie Laborde

Adjoint au Maire

Délégué à la Culture,
Urbanisme, Communication
écrite

Agenda



TOUT PUBLIC

09/10/26

La Crise

Comédie
p. 13

06/11/26

Château en Suède

Théâtre classique contemporain
p. 17

20/11/26

Passeport

Théâtre
p. 18-19

27/11/26

Lisa

Seul en scène
p. 20

29/11/26

Fables - miniatures lyriques

Spectacle musical familial
p. 21

02/12/26

Une heure à t'attendre

Théâtre
p. 22-23

11/12/26

Michaël Hirsch, y'a d'la joie !

One-man show
p. 24-25

15/01/27

Le Chant des lions

Théâtre
p. 26-27

22/01/27

Musique et République

Concert conférence
p. 28

26/02/27

Le Voyage musical de Flavia Coelho

Concert théâtralisé
p. 32

05/03/27

Marius

Théâtre
p. 34-35

12/03/27

Tout contre la terre

Théâtre
p. 36-37

19/03/27

L'Illusion comique

Théâtre
p. 38-39

31/03/27

Les Goguettes en trio mais à quatre

Humour musical
p. 40-41

Nouveauté

Abonnements tout public, jeune public et conférences
en ligne sur le site www.culture-lacellesaintcloud.fr

25/04/27

Oliver Twist

Spectacle musical familial
p. 43

18/06/27

Perchés, les chanteurs d'oiseaux

Présentation de saison
p. 45



THÉÂTRE JEUNE PUBLIC

04/11/26

Les folles aventures de Lili Chardon

Théâtre
p. 16

27/01/27

Yoko, la méduse amoureuse d'un sac plastique

Théâtre
p. 29

03/03/27

L'épopée de Pénélope

Théâtre
p. 33



EXPOSITIONS

Du 12/09 au 27/09

Les Cellois s'exposent
p. 12

Du 15/10 au 13/12

Sur la Route des saisons
p. 14-15

Du 28/01 au 28/03

Voyage aux sources du thé
p. 30-31

Du 24/04 au 23/05

Transformations
p. 42

Du 05/06 au 27/06

Métamorphoses
p. 44



CONFÉRENCES

Le monde de l'art
p. 46

Ciné-conférences
p. 47

Théâtre

Médiathèque

Conférences





Expositions

Cinéma

Patrimoine

Cinéma



Lieu de découverte du cinéma en tous genres, le Cinéma du Théâtre vous accueille durant toute la saison avec une programmation éclectique à l'attention de tous les publics.

Classé Art et Essai depuis 2023, le Cinéma propose les meilleurs films d'auteur du moment, des documentaires, des classiques intemporels, les sorties incontournables sans oublier des séances jeune public.

Festival Play It Again ! : (re)découvrez sur grand écran une sélection de films de répertoire : grands classiques du cinéma et perles rares en versions restaurées. En septembre, le festival propose des films dans tous les formats (fiction ou documentaire) et pour tous les publics.

Nous proposerons de nouveaux événements communs avec les cinémas Art & Essai du département membres de l'association **CINE YVELINES**. Le retour de **L'Effroyable festival** au mois de novembre fera frissonner les petits et les grands, **le Mois du documentaire** nous permettra de porter un regard différent sur le monde et ceux qui le traversent, la **Fête du cinéma d'animation**, **Les Mycéliades** en partenariat avec la Médiathèque...



Festival du film judiciaire des Yvelines

Premier partenaire de ce festival, le Cinéma accueillera pour sa quatrième édition les lycéens du département. L'utilisation du cinéma comme support permet aux jeunes de se familiariser avec l'institution judiciaire, d'avoir des éléments de réflexion et de se mobiliser sur des thématiques juridiques renvoyant aux valeurs de la République et à la citoyenneté. Cette action procède de la volonté de développer la conscience citoyenne des collégiens ou lycéens et de les éclairer sur le fonctionnement du système judiciaire français.



Fais ta séance !

Le Cinéma participera en partenariat avec l'agence du court métrage au dispositif **Fais ta séance !** permettant aux jeunes de 15 à 25 ans d'organiser et d'animer des séances de courts métrages.



Cette saison, nous mettrons à nouveau l'accent sur les rencontres et la convivialité, lors de ciné-débats, ciné-conférences, avant-premières, retransmissions d'opéras et ballets en direct, **Ciné Pitchoun** pour les enfants à partir de 3 ans, Ciné-Quiz... Un programme chargé !



Possibilité de pré-vente **uniquement** aux horaires d'ouverture de la caisse du Cinéma

Renseignements :

✉ bbabski@ville-lacellesaintcloud.fr
☎ 01 30 78 10 71

Tarif plein : 7 €

Tarif réduit : 5,80 €

Moins de 14 ans et séances
jeune public : 4 €

Carte d'abonnement : 2 €

Recharge de la carte
10 places : 50 €

Actions culturelles



La culture pour tous

Un large choix d'actions culturelles menées par la ville permet à chacun d'être accompagné dans sa découverte du monde des arts et du patrimoine. Qu'elles se déroulent au sein du Cinéma, dans les Salons d'exposition, au Château de La Celle Saint-Cloud ou au Théâtre, ces actions de médiation offrent une approche plus complète du monde de la culture en aidant ainsi les publics ciblés, enfants ou adultes, à développer leur sens critique.

Médiation pour les scolaires

La Ville propose aux établissements scolaires un ensemble d'actions culturelles : visites d'expositions accompagnées d'ateliers et d'animations, initiations au cinéma, découvertes du potager ou des quartiers de La Celle Saint-Cloud, ou encore ateliers autour des archives.

Culture Seniors

Le service culturel et le CCAS s'associent pour proposer aux seniors les séances « Culture Seniors » : des visites commentées des expositions présentées dans les Salons de l'Hôtel de Ville. Ces rendez-vous sont l'occasion de mêler culture, échanges et convivialité.

Ateliers famille

Lors des vacances scolaires, des ateliers destinés aux petits comme aux grands sont organisés dans les Salons d'exposition, en lien avec les thématiques proposées. Une manière ludique et créative de s'essayer à des techniques artistiques en famille.

Patrimoine

L'histoire de notre commune et de ses habitants est riche et passionnante. Qu'il soit architectural, naturel ou historique, le patrimoine local est régulièrement mis à l'honneur.

Les Journées Européennes du Patrimoine : 19 et 20 septembre 2026, sur le thème "patrimoine de la photographie" et "patrimoine en péril"

Les Rendez-vous aux Jardins : 5 et 6 juin 2027, sur le thème "Gazons, pelouses et prairies"

Ces deux rendez-vous sont l'occasion de (re)découvrir le parc du Château de La Celle Saint-Cloud, entre anecdotes historiques, promenades bucoliques et découvertes botaniques pour toute la famille.

Le Carré des Arts

Association d'enseignement artistique pluridisciplinaire, ouverte à tous les publics, le Carré des Arts propose une offre riche et diversifiée, conjuguant exigence artistique et plaisir de la pratique : musique (classique, jazz, musiques actuelles), pratiques collectives (orchestres, chœurs), ainsi que danse, théâtre, peinture et sculpture.

Lieu de rencontre et de création, il forme les élèves à une pratique amateur autonome tout en créant des passerelles avec des établissements professionnalisants. Le Carré des Arts contribue à l'éveil et au développement artistique et participe au dynamisme culturel du territoire.

Contact :

✉ secretariat@carredesarts.org
☎ 01 39 69 80 51
📍 [carre_des_arts_78](https://www.carredesarts.org)
🌐 www.carredesarts.org

La Kab'

La Kab'-Mjc cultive son identité autour de quatre thèmes phares : la diffusion culturelle (concert, théâtre, expo...), les ateliers de pratiques artistiques (musique, bien-être, danse, créativité...), l'accompagnement à la professionnalisation et l'action culturelle. Elle entretient un lien privilégié avec son environnement et son public, au travers de nombreuses actions et manifestations menées auprès de ses différents publics, La Kab'-Mjc s'impose comme partenaire indissociable de la vie culturelle locale.

Contact : ☎ 01 39 18 45 15
🌐 <https://lakab.org>

Bibliothèque La Jonchère/ Elysée 1

La Bibliothèque Pour tous de la Jonchère (Union Nationale Culture et Bibliothèque Pour Tous), est située au cœur des Résidences Elysée depuis 1986.

Une équipe de bibliothécaires bénévoles est là pour vous accueillir et vous conseiller. Plus de 8 500 ouvrages pour adultes, jeunes et enfants sont à votre disposition, ainsi qu'un rayon de livres en gros caractères.

Des animations tout au long de l'année : cafés littéraires, coups de cœur des bibliothécaires, contes pour enfants, 2 braderies, portes ouvertes en octobre.

Contact : Bibliothèque de la Jonchère/Elysée 1 – Avenue de la Jonchère
✉ bibliojonchere@gmail.com / ☎ 01 39 69 36 14

Horaires d'ouverture

- Jeudi : 17h - 19h
- Mercredi et samedi : 10h - 12h
- Heure du conte les mercredis de 10h30 à 11h30
- Vacances scolaires : les jeudis ouvrés de 17h à 19h



Plateau bas

Plateau bas, jeunesse

La Médiathèque

Une Médiathèque pour tous

Aménagée sur deux niveaux et d'une surface de 1 650 m², la Médiathèque vous offre de vastes espaces de consultation, des zones pour travailler, seul ou en groupe, mais également des espaces de détente très confortables, des lieux réservés aux enfants et d'autres destinés aux ados.

Place au multimédia !

Des postes multimédias, une connexion wifi, des points d'écoute musicale ou de visionnage. Une salle de formation dotée de PC portables et d'une imprimante 3D permet d'accueillir des ateliers et des cours d'informatique toute l'année.

Des collections variées

À travers une offre de 40 000 documents, des collections variées vous sont proposées : livres, DVD, CD mais aussi jeux de société, jeux-vidéos, instruments de musique, objets...

Des milliers de ressources en ligne et livres numériques sont également accessibles depuis le portail de la médiathèque.

Un espace qui vit au quotidien !

Tout au long de l'année de nombreuses animations sont proposées pour tous les publics : spectacles, conférences, heure du conte, ateliers scientifiques, ludiques, numériques... Une équipe vous accompagne et vous conseille.



L'accès à la Médiathèque est libre et gratuit.

Voir les tarifs de la carte d'adhésion, nécessaire pour l'emprunt, sur le site internet de la Médiathèque.



Médiathèque

8E, avenue Charles de Gaulle
78170 La Celle Saint-Cloud

✉ contact@mediatheque-lacellesaintcloud.fr

🌐 www.mediatheque-lacelle-saintcloud.fr

📘 Médiathèque La Celle Saint-Cloud

Horaires

Mardi – Jeudi : 14h00 / 18h00

Vendredi : 14h00 / 20h00

Mercredi – Samedi 10h00 / 18h00



★ Les Cellois s'exposent

Invitée d'honneur : Patricia Sourice

Tous les deux ans, les artistes Cellois sont à l'honneur pour l'ouverture des expositions de la nouvelle saison culturelle. Chaque participant peut présenter jusqu'à deux œuvres, toute technique confondue. Trois prix sont décernés à cette occasion afin de récompenser le travail fourni. Le « Prix de la Ville » est décerné par un jury composé d'artistes et de membres de la municipalité le soir du vernissage. Le lauréat deviendra l'invité d'honneur de la prochaine édition. Le « Prix jeune talent » récompense un artiste de moins de 30 ans ou ayant 30 ans dans l'année en cours. Enfin, le « Prix du public » sera attribué à l'artiste ayant reçu le plus de voix des visiteurs, à l'issue de l'exposition.

Lauréate de la dernière édition en 2024, Patricia Sourice est l'invitée d'honneur de cette exposition. Issue d'une famille d'artistes et d'artisans d'art, elle a grandi dans un environnement profondément marqué par la création. Formée aux arts plastiques, puis à la peinture, elle a également transmis sa passion en enseignant l'aquarelle pendant près de vingt ans. À travers son travail sur la couleur et la lumière, Patricia Sourice cherche avant tout à susciter des émotions. Pour elle, la création est aussi un échange : elle puise une part essentielle de son inspiration dans le regard et la sensibilité des autres.

Du **12**
au **27**
sept.
2026

**Du mercredi
au dimanche
de 15h à 18h**

Vernissage

Le vendredi 11
septembre à 19h

Entrée libre

Tout public

**Salons de
l'Hôtel de Ville**



La Crise

La Scala Productions & tournées et Little Bros Productions
 D'après un scénario, des dialogues et un film de Coline Serreau
 Avec Coline Serreau, Mahaut Leconte, Anna Flori-Lamour,
 Baptiste Gonthier, Nathanaël Serreau, Emmanuel Lemire et
 Benjamin Baffie Production

Une satire vive, joyeuse, acide, plus actuelle que jamais.

Brillant avocat parisien, Victor se réveille un jour pour apprendre successivement deux mauvaises nouvelles : sa femme le quitte et son patron le licencie. Totalement bouleversé, il cherche du réconfort auprès de ses amis et de sa famille. Le hic, c'est que tout ce petit monde est bien trop plongé dans ses propres problèmes pour compatir aux tourments de Victor.

Coline Serreau livre pour la scène une adaptation de son film culte avec Vincent Lindon, Patrick Timsit, Zabou Breitman et Maria Pacôme, pour lequel elle a reçu en 1993 le César du Meilleur Scénario. Une comédie irrésistible et la radiographie féroce d'une époque non révolue.

Vendredi

9

oct.
2026

★

20h45

Tarifs

Tarif plein : 35 €
 Tarif réduit : 30 €
 Tarif abonné : 28 €
 Tarif Jeune : 10 €

Durée

1h40

Public

Conseillé à partir de
 12 ans

★ *Sur la Route des Saisons*

Au cœur du climat et du vivant

Comment fonctionne le cycle des saisons ? Pourquoi, lorsque l'été s'installe dans l'hémisphère Sud, l'hiver s'impose-t-il dans l'hémisphère Nord ? Et comment les êtres vivants s'adaptent-ils à ces rythmes naturels ?

Pour sa 21^{ème} édition, le festival Sur la Route vous invite à explorer les quatre saisons à travers une expérience sensible et immersive. Voir, entendre, toucher ou sentir : autant de manières de découvrir leurs spécificités et les phénomènes météorologiques qui les caractérisent. À travers les œuvres d'artistes, posez un autre regard sur le monde vivant qui nous entoure. Adrien Favre et Théo Bonnefous, photographes animaliers, vous font découvrir à travers leur regard la faune sauvage et ses comportements saisonniers. Julie C. Fortier vous mène, dans son installation *Les fleurs amoureuses*, vers un chemin olfactif et visuel sur les routes secrètes du nectar. Julie Laforêt vous invite à découvrir la forêt du Morvan au fil des saisons à travers ses tentures végétales et empreintes. Perrin Remonté, cartographe, vous fera voyager à travers des cartes aussi précises que poétiques.

D'une salle à l'autre, vous comprendrez comment les variations climatologiques influencent la biodiversité : changement de couleurs des feuilles à l'automne, stratégie de survie des animaux en hiver, réapparition des insectes pollinisateurs au printemps... Avec le réchauffement climatique, ces équilibres sont bouleversés et entraînent des phénomènes extrêmes de plus en plus fréquents.

Cette exposition est une invitation à mieux comprendre les saisons pour apprendre à préserver les équilibres essentiels du vivant.

Du **15 oct.**
au **13 déc.**
2026

**Du mercredi
au dimanche
de 15h à 18h**

Vernissage

Le mercredi 14
octobre à 19h

Entrée libre

Tout public

Salons de l'Hôtel de Ville

Nocturne les soirs
de spectacle de 20h
à 20h45



VersaillesGrandParc
communauté d'agglomération





★ **Les Folles aventures de Lili Chardon**

Une création de la Compagnie Licorne de Brume

Texte Amélie Cornu

Mise en scène et interprétation Jean Barlerin et Amélie Cornu

Scénographie et costumes Amélie Cornu

Création lumières Lénaïg Besnard

Un spectacle poétique sur la différence, qui permet d'aborder avec les plus jeunes les 4C - ces 4 savoir-être définis par le Grenelle de l'Éducation comme compétences d'avenir : Communication, Créativité, Coopération et Critique constructive.

Quand Norbert part à la recherche de son ballon perdu dans la cave de l'école et qu'il découvre Lili en pleine construction d'une machine volante, il décide de partir à l'aventure avec elle à bord de son étrange engin.

Grâce à la rencontre de 4 personnages, le petit garçon "normal" et la petite fille "bizarre" vont apprendre à s'approprier et à faire équipe.

Avec les soutiens du Conseil départemental de l'Oise, du Centre Culturel Léo Lagrange d'Amiens, de la Communauté de Communes de la Picardie Verte et de la Ville de Beauvais.

Mercredi

4

nov.

2026

★

15h00

Tarifs

Tarif plein : 8 €

Tarif abonné : 5 €

Durée

45 minutes

Public

Conseillé à partir de
4 ans



★ Château en Suède

La Compagnie du Colimaçon

Une comédie de Françoise Sagan

Mise en scène Emmanuel Gaury & Véronique Viel

Avec Odile Blanchet, Bérénice Boccaro, Gaspard Cuillé, Emmanuel Gaury ou Arthur Cachia, Benjamin Romieux, Sana Puis

Une comédie cruelle et irrévérencieuse signée Sagan !

En arrivant de Stockholm pour séjourner chez ses cousins, Frédéric n'a qu'une idée en tête : séduire sa cousine Éléonore. Il ignore que derrière les murs de son château, la famille Falsen cache d'inavouables secrets. L'hiver s'installe et les voilà tous prisonniers des neiges. Frédéric devient alors le pantin du jeu féroce que les Falsen réservent chaque année à leurs hôtes. Saura-t-il échapper au sort tragique de ses prédécesseurs ?

« Drôle, frais, vif, piquant » **Le Journal du dimanche**

« Un bijou d'insolence » **La Tribune Dimanche**

« Une famille barbe-bleue jouée à la perfection » **Le Figaro Magazine**

Vendredi

6

NOV.

2026

★

20h45

Tarifs

Tarif plein : 24 €

Tarif réduit : 21 €

Tarif abonné : 19 €

Tarif Jeune : 10 €

Durée

1h20

Public

Conseillé à partir de 12 ans



Passeport

Une pièce d'Alexis Michalik
 ACMÉ, La Française de Théâtre
 Auteur et metteur en scène Alexis
 Michalik
 Assistante mise en scène Clotilde
 Daniault
 Avec Christopher Bayemi, Patrick
 Blandin, Jean-Louis Garçon, Kevin
 Razy, Fayçal Safi, Manda Touré et
 Ysmahane Yaqini

« Ce n'est pas un théâtre militant ou documentaire, mais une histoire humaine, qui s'adresse à tous. » – Alexis Michalik.

Issa, jeune Érythréen laissé pour mort dans la « jungle » de Calais, a perdu la mémoire. Alors que le seul élément tangible de son passé est son passeport, il entame une longue quête semée d'embûches afin d'obtenir un titre de séjour, entouré de compagnons d'infortune.

« Rythmé, bien interprété » **Télérama**
 « La magie Michalik opère toujours ! » **France Info**
 « Un conte de faits, moderne » **Le Parisien**

Vendredi

**20
 nov.
 2026**



20h45

Tarifs

Tarif plein : 40 €
 Tarif réduit : 35 €
 Tarif abonné : 31 €
 Tarif Jeune : 15 €

Durée

1h40

Public

Conseillé à partir de
 12 ans

Lisa

Croc'Scène / Pony Production

Texte, interprétation et musique Nicolas Devort

Collaboration à l'écriture et mise en scène Clotilde Daniault

Après "Dans la peau de Cyrano" et "La valse d'Icare", le nouveau seul en scène de Nicolas Devort.

Lisa a 15 ans. Elle est préoccupée. Par l'avenir, par le monde, par sa mère... Au lycée, elle se fait un ami, le premier depuis toujours. Au même moment, sa mère rencontre un homme, le premier depuis longtemps.

Dans ce quotidien bien balisé, bien réglé, un vent nouveau va s'imposer et redessiner les liens de ces deux femmes jusque-là préservés.

Comment se construire ou se reconstruire quand nos convictions sont mises à mal par les injonctions et les croyances ?

Et comment avoir une parole légitime quand on a 15 ans ?

Vendredi

27

nov.

2026



20h45

Tarifs

Tarif plein : 24 €

Tarif réduit : 21 €

Tarif abonné : 19 €

Tarif Jeune : 10 €

Durée

1h15

Public

Conseillé à partir de
13 ans

« Epatant ! L'incroyable talent de Nicolas Devort est de créer de vrais personnages, au-delà des stéréotypes. On s'y attache d'emblée et l'on suit avec intérêt leur histoire. » **Le Progrès**

« Drôle, sensible, à l'image de la vie, "Lisa" confirme le talent de Nicolas Devort qui au fil de ses spectacles creuse le sillon d'un théâtre généreux, sincère. » **Arts Mouvants**

« Une pièce qui ne laissera personne indifférent, mêlant habilement humour et tragédie pour toucher droit au cœur. » **Manithea**



Fables

Miniatures lyriques

La Compagnie In-Sense

Texte Jean de La Fontaine

Musique Isabelle Aboulker

Mise en scène Léna Rondé

Avec Marie Blanc (mezzo-soprano), Philippe Scagni (baryton), Ernestine Bluteau (piano), Marina Nguyen The (violoncelle) et Maité Atasay (clarinette)

Quatorze fables de Jean de La Fontaine sous forme d'opéras miniatures !

La Compagnie In-Sense vous invite dans son cabinet de curiosités dont la collection d'objets hétéroclites sert d'écrin aux Fables. Dans cet espace rempli de surprises et source de rêverie, les interprètes donnent voix au célèbre fabuliste et à ses personnages hauts en couleur. Grâce à la musique ciselée de ces opéras miniatures, petits et grands (re)découvriront les textes de La Fontaine, divertissants et profonds, dont le propos acéré trouve écho en chacun de nous.

« Ce spectacle élégant ravira tous les âges dès 6-8 ans. Les plus grands iront même chercher un sens plus profond aux Fables qui restent tout à fait d'actualité. » **Classique en Provence**

« C'est un interlude baroque, enchanté. À savourer en famille pour découvrir, redécouvrir Jean de La Fontaine ou juste s'émerveiller. » **La Provence**

Dimanche

29

nov.

2026



17h00

Tarifs

Tarif plein : 24 €

Tarif réduit : 21 €

Tarif abonné : 19 €

Tarif Jeune : 10 €

Durée

1h05

Public

Conseillé à partir de 6 ans

Avec le soutien de l'Opéra de Massy, Ville de Saint-Ouen, Arcal-Paris, Villa Mais d'Ici d'Aubervilliers, Théâtre Jacques Brel de Talange, Sacem, Spedidam, Audiens

★ Une heure à t'attendre

Une pièce de Sylvain Meyniac
 Mise en scène Delphine De Malherbe
 Avec Thierry Frémont et Nicolas
 Vaude

**Une heure. Trois person-
 nages. Deux présences. Une
 absence.**

Dans un appartement sous les toits, coupés du monde, deux hommes que tout oppose, cohabitent. Elle n'est pas là, pas encore. Pourtant, tout en elle résonne dans la pièce : son parfum dans l'air, son nom sur les lèvres, son souvenir dans les regards.

Une heure à l'attendre.

Durant soixante-dix minutes, les silences pèsent autant que les mots, révélant progressivement les failles et les vérités de chacun. Cette pièce interroge avec subtilité sur la notion de l'attente, les projections amoureuses et la perception de l'autre.

Entre tendresse et vérité, ce duel intime capte l'attention du spectateur jusqu'au dernier instant, dans une partition délicate et troublante.

« Deux acteurs au sommet. Un thriller psychologique haletant. » **Le Figaro**

« Un véritable hymne aux femmes. » **Le Dauphiné Libéré**

« Un face-à-face savoureux servi avec brio. Génial. » **Le Parisien**

Mercredi

**2
 déc.**

2026



20h45

Tarifs

Tarif plein : 35 €
 Tarif réduit : 30 €
 Tarif abonné : 28 €
 Tarif Jeune : 10 €

Durée

1h10

Public

Conseillé à partir de
 12 ans

Richard Caillat – Arts
 Live Entertainment
 – Fimalac Culture
 en accord avec le
 Théâtre de Paris,
 Chabadabada Prod
 et le Théâtre chez
 Colette





★ **Michaël Hirsch**

Y'a d'la joie!

Ki m'aime me suive et LCDM
 De et avec Michaël Hirsch
 Mise en scène Mickaël Chirinian
 Lumières Laurent Béal

Vendredi

11
déc.

2026



20h45

Un an pour apprendre la joie de vivre !

« C'est le défi que je me suis lancé. Et ça a marché... enfin presque ! Avant ça, j'avais essayé le bonheur avec un grand B : celui des citations inspirantes, d'Instagram et des méthodes de développement personnel.

Résultat : j'ai coché toutes les cases... sauf celle du bonheur. Alors j'ai tenté de comprendre. J'ai lu, testé, et fait des rencontres... étonnantes ! Et je vous embarque dans cette quête drôle, sensible, et surtout joyeuse ! »

« Drôle, bourré d'émotions et d'espoir. Bravo ! »

Télérama TTT

« Tendre, profond et instructif. C'est Jubilatoire ! »

Le Parisien

« C'est formidable ! Allez-y ! » **France Inter**

« Son nouveau spectacle nous met vraiment en joie ! »

Le Monde

Tarifs

Tarif plein : 29 €

Tarif réduit : 25 €

Tarif abonné : 23 €

Tarif Jeune : 10 €

Durée

1h15

Public

Conseillé à partir de
 10 ans

LE CHANT DES LIONS



MOLIÈRES 2026

3 NOMINATIONS

MISE EN SCÈNE, RÉVÉLATION FÉMININE, COMÉDIENNE SECOND RÔLE

1 MOLIÈRE

RÉVÉLATION FÉMININE : MARINA PANGOS



★ *Le Chant des lions*

Ki M'aime Me Suive

Une pièce de Julien Delpéch et Alexandre Foulon

Mise en scène Charlotte Matzneff, assistée de Manouïla Jeanne

Avec Marina Pangos, Éric Chantelauze, Thierry Pietra, Thibault Pinson, Elodie Colin, Mehdi Bourayou

**Les histoires d'amour finissent souvent mal.
Mais certaines changent le cours de l'Histoire.**

1933. Germaine Sablon, l'une des chanteuses les plus populaires de la capitale, se produit dans un cabaret. Dans le public se trouve Joseph Kessel, journaliste, auteur, aviateur et aventurier. Leur coup de foudre est immédiat mais la guerre arrive et transforme la vie de ces deux amants.

Aujourd'hui, toutes les chansons de Germaine Sablon sont tombées dans l'oubli...

Toutes, sauf une.

Celle qu'ils ont créée ensemble : Le Chant des partisans.

« Une histoire qui impressionne, émeut et reste en tête longtemps » **Télérama TTT**

« Un spectacle tendu et tenu avec une mise en scène soignée, un travail sur le son admirable et une distribution juste et dense. Puissant ! » **Le Parisien**

« Porté par cette distribution irréprochable, une pièce d'une émotion et d'une force qui montent crescendo pour étreindre véritablement le cœur du spectateur. » **Froggy's Delight**

Vendredi

**15
janv.**

2027



20h45

Tarifs

Tarif plein : 35 €

Tarif réduit : 30 €

Tarif abonné : 28 €

Tarif Jeune : 10 €

Durée

1h30

Public

Conseillé à partir de
12 ans



**3 nominations
Molières 2026**

Mise en scène

Théâtre Privé :

Charlotte Matzneff

Révélation féminine :

Marina Pangos

Comédienne

second rôle :

Élodie Colin

1 Molière

Révélation féminine :

Marina Pangos



★ **Musique et République**

Avec Marie Ranquet (conférencière), Claire Foison (pianiste), Marion Lebègue (mezzo-soprane), Renaud Bary (violoncelle et contrebasse), Guillaume Pernes (saxophone), Franck Masquelier (flûtes), Marie Rouchon (cheffe de chœurs), Sébastien et Jean-Philippe Beaufreton (percussionnistes)

Vendredi
22
janv.
2027



20h45

De 1789 à 1936... à nos jours

C'est au moment de la Révolution que s'est déployé l'enseignement musical pour tous. Il y avait besoin de musiciens et chanteurs patriotes pour soutenir l'élan républicain, mais ce partage a dépassé de loin le cadre révolutionnaire, permettant l'éclosion des talents les plus variés...

Un concert qui propose un répertoire d'œuvres classiques d'époques et de styles différents, de la chanson, des chants patriotiques, de la musique jazz, des œuvres connues et moins connues.

Les musiciens se partagent la scène avec la conférencière dont le propos explique, commente, illustre et tisse les liens musicaux grâce à des documents d'archives.

Tarifs

Tarif plein : 24 €
Tarif réduit : 21 €
Tarif abonné : 19 €
Tarif Jeune : 10 €

Durée

1h30

Public

Conseillé à partir de
12 ans

En partenariat avec les Archives Nationales et le Carré des Arts



© Cyril Marclhaci

★ *Yoko, la méduse amoureuse d'un sac plastique*

Texte Thomas Cannariato

Mise en scène Madlyn Farjot

Avec Léa Bridarolli, Julie Manautines, Thomas Cannariato,
Thomas Bernier

Un conte écologique mêlant théâtre et danse

Yoko, une jeune princesse méduse, et Tchip, un sac plastique jeté dans la mer, tombent amoureux au grand dam de leurs clans respectifs... qui se détestent.

Comment les réconcilier ? Faut-il désobéir ?

Débute alors un Roméo et Juliette des abysses, une fantastique aventure dans les profondeurs de l'océan, où danse et théâtre se mêlent.

« Une pièce intelligemment écrite et mise en scène, qui ravira les spectateurs de tous âges » **La Provence**

« Un spectacle original, plein de poésie, de créativité et d'une grande délicatesse, qui émerveille les très jeunes spectateurs mais aussi les plus grands » **Le Dauphiné Libéré**

Mercredi

27

janv.

2027



15h00

Tarifs

Tarif plein : 8 €

Tarif abonné : 5 €

Durée

60 minutes

Public

Conseillé à partir de
5 ans

Soutiens : La Mairie
de Bagnolet, la fon-
dation De la Musique
Avant Toute Chose,
Théâtre Le Colombier

★ Voyage aux sources du thé

Exposition conçue avec Tuul et Bruno Morandi, photographes-voyageurs

500 millions de tasses bues chaque jour, près de 4 millions de tonnes produites chaque année : le thé est la boisson la plus consommée au monde après l'eau.

Comprendre l'histoire du thé, c'est parcourir le monde. Des confins de la Chine, qui ont vu naître les premières cultures de théiers, jusqu'aux denses plantations du Kenya, cette exposition nous emmène sur les routes d'une boisson qui a conquis la planète.

La culture du thé est une véritable science. Tous les théiers proviennent du *Camellia sinensis*, l'arbre originel qui vient de la région du Yunnan, en Chine. Tout comme le vin, le terroir sur lequel il est cultivé ainsi que son processus de fabrication donnent au thé ses arômes et ses particularités : thé blanc, vert, noir, Matcha, Oolong, épicé ou à la menthe... Partez à la découverte des régions du monde où le thé connaît ses traditions et cérémonies, ses recettes, ses bienfaits thérapeutiques ou cosmétiques et ses instruments, liés à la pratique de « l'art du thé ».

Du **28**
janv.
au **28**
mars
2027

**Du mercredi
au dimanche
de 15h à 18h**

Vernissage

Le mercredi 27
janvier à 19h

Entrée libre

Tout public

Salons de l'Hôtel de Ville

Nocturne les soirs
de spectacle de 20h
à 20h45

Tuul & Bruno
MORANDI





★ **Le voyage musical de Flavia Coelho**

« *Entre Río et Lumière* »

Blue Line Production – Vagh & Weinmann Music
Chant Guitare Flavia Coelho
Piano, mélodica, chœur Victor Vagh Veinmann

Flavia Coelho, artiste franco-brésilienne, présente un spectacle unique qui allie musique et récit personnel.

Entre gouaille fougueuse et passion contagieuse, Flavia Coelho invite à découvrir son univers à travers une performance où chaque note résonne en écho avec son parcours entre le Brésil et la France.

Elle tisse des histoires de sa vie, mêlant souvenirs d'enfance, défis et moments de joie, utilisant sa musique comme langage universel pour exprimer ses émotions à travers une connexion intime avec le public. Accompagnée par Victor Vagh-Weinmann au piano, elle transforme la scène en un espace où musique et histoire personnelle se rencontrent.

Une célébration de la diversité culturelle et de l'amour de la musique, une invitation à ressentir et partager des émotions authentiques.

Vendredi

**26
fév.**

2027



20h45

Tarifs

Tarif plein : 29 €

Tarif réduit : 25 €

Tarif abonné : 23 €

Tarif Jeune : 10 €

Durée

1h20

Public

Conseillé à partir de
7 ans



★ L'épopée de Pénélope

Une odyssée tricotée

Par Les Illustres Enfants Juste
 Écrit et mise en scène Marjolaine Juste
 Avec Marjolaine Juste, Ophélie Bard et Crystel Galli

L'Épopée de Pénélope est l'Odysée d'Ulysse vécue par son épouse.

Depuis vingt ans, Pénélope attend son cher mari Ulysse, ignorant s'il est mort ou vivant, et trompe l'attente en tricotant des paniers entiers de pelotes.

Elle parle à son chat, Claude. Elle écoute la radio, surtout l'horoscope. Mais un jour, en tirant sur son fil, un poisson en laine frétille au bout de l'aiguille à tricoter. Claude plonge pour l'attraper. En le cherchant, Pénélope tombe la tête la première dans son panier à laine. Une tempête gronde dans le poste de radio, la tapisserie bleue du mur s'agrandit et fait des rouleaux. Le panier est englouti. Elle ressort en marionnette tricotée voguant dans son panier au milieu d'un océan démesuré...

Soutiens : ADAMI

Co-producteurs : Pôle Sud - Chartres de Bretagne (35), Centre culturel Jovence - Louvigné du Désert (35),

Théâtres des Bains Douches - Le Havre (76)

Partenaires : Théâtre Buissonnier - Nogent Le Rotrou (28), Théâtre aux Mains nues - Paris (75), Théâtre le Sémaphore - Trébeurdun (22)

Mercredi

3

mars

2027



15h00

Tarifs

Tarif plein : 8 €

Tarif abonné : 5 €

Durée

55 minutes

Public

Conseillé à partir de
5 ans



Marius

Le Grenier de Babouchka

D'après l'œuvre de Marcel Pagnol

Mise en scène Jean-Philippe Daguerre

Avec Juliette Behar, Grégoire Bourbier, Romain Lagarde, Teddy Melis, Christophe Mie, Solange Milhaud et Geoffrey Palisse

Vendredi

5

mars

2027



20h45

Jean-Philippe Daguerre et sept comédiens de la branche méridionale du Grenier de Babouchka font résonner la merveilleuse langue du grand Marcel Pagnol !

Marius est un jeune homme que la mer exalte. Il aime son père, César, bourru et bonhomme, il aime aussi la petite Fanny qui vend des coquillages devant le bar de César. Depuis son enfance, l'envie de courir le monde l'enflamme. Il lutte contre sa folie. Il ne veut pas abandonner son père qui en mourrait peut-être de chagrin, ni la petite Fanny qui ne pense qu'à lui. Et pourtant la mer est là...

Tarifs

Tarif plein : 35 €

Tarif réduit : 30 €

Tarif abonné : 28 €

Tarif Jeune : 10 €

Durée

1h45

Public

Conseillé à partir de 9 ans

« Un spectacle qui touche au cœur sans jamais forcer l'émotion. Mais elle est là, sereine et certaine, elle nous happe dès le début et nous accompagne tout le long. Un régal de spectacle. "Bonne Mère" je te le dis, c'est un délice ! » **Spectatif**

« Les rires fusent, redoublés par les applaudissements. Juliette Behar, Molière de la révélation féminine 2025 pour le rôle de Leïla, est éblouissante dans celui de Fanny. Face à elle, Geoffrey Palisse incarne avec un réel talent un Marius torturé. » **La Provence**

« On aime ce classique revisité avec élégance et justesse où la loi des trois tiers, comme chez Pagnol, ne compte plus car, comme le Mandarin, on est débordé... d'admiration ! Jean-Philippe et toute la troupe de Babouchka, vous nous avez fendu le cœur ! » **Tatouvu.com**

☀️ *Tout contre la terre*

Les Pies menteurs, Artistic Scenic et la Diffusion Artistic Scenic

Mise en scène Marie Benati et Rémi Couturier

Texte écrit par Rémi Couturier, d'après "Tu m'as laissée en vie"

Roman et témoignage de Camille Beaurain

Avec Charlotte Bigeard, Merryll Beaudonnet, Thibaud Pommier, Rémi Couturier, Charlie Fargiala

Vendredi

**12
mars**

2027



20h45

Tout contre la terre mêle comédie et drame, lyrisme et scène de la vie quotidienne pour dénoncer la condition paysanne française.

Entre amour et drame. *Tout contre la terre*, adaptée du témoignage de Camille Beaurain, *Tu m'as laissée en vie*, dépeint avec poésie et réalisme le quotidien du monde paysan en France. Lorsque Camille rencontre Augustin, elle a quinze ans, lui vingt-deux. Les années n'y font rien, ils s'aiment et Camille va venir s'installer dans l'exploitation agricole d'Augustin. Elle y découvre l'âpreté et les difficultés croissantes du monde paysan. Très vite, le travail, les dettes, des normes européennes absurdes vont mettre le couple à l'épreuve. Camille fera tout pour que le bonheur et la joie persiste, Camille fera tout pour sauver son mari.

Tarifs

Tarif plein : 29 €

Tarif réduit : 25 €

Tarif abonné : 23 €

Tarif Jeune : 10 €

Durée

1h10

Public

Conseillé à partir de

12 ans

« Un spectacle bouleversant ! Charlotte Bigeard et Thibaut Pommier incarnent à merveille le jeune couple pris en tenailles entre leur passion pour leur métier et sa décourageante âpreté. » **La Provence**

« Une pièce importante, à l'heure où les agriculteurs cherchent à faire entendre leurs voix. Un beau moment de théâtre rempli d'amour et de sincérité. À voir absolument » **Fauteuil d'Orchestre**

« Tout contre la terre est un spectacle d'une intensité rare, de ceux qui vous serrent le cœur et vous bouleversent profondément. » **Spectatrice Lambda**

En partenariat avec le Théâtre Armand Béjart (Asnières-sur-Seine), le Théâtre de la Boussole à Paris et Scène sur Seine

Triomphe au festival Avignon off 2025



★ L'illusion comique

Le Collectif L'Émeute et Jumo Production

De Corneille

Mise en scène Frédéric Cherboeuf

Avec Adib Cheikhi, Matthieu Gambier, Jérémie Guilain, Lucile Jehel, Eddie Chignara, Marc Schapira, Justine Teulié ou Julie Cecchini

« Ce fils, ce cher objet de mes inquiétudes / Qu'ont éloigné de moi des traitements trop rudes / Et que depuis dix ans je cherche en tant de lieux »

Pridamant n'a plus de nouvelles de son fils Clindor depuis dix ans. Rongé par le désespoir, il consulte le magicien Alcandre, qui lui fait revivre sous forme de visions animées le parcours de son fils depuis sa fuite du foyer familial. On découvre alors que Clindor est entré au service de Matamore, bouffon amoureux d'Isabelle. Profitant de sa position d'intermédiaire, il séduit à la fois Isabelle et sa suivante Lise. S'enchaînent alors intrigues, trahisons, fugues, bagarres, prison et exil, jusqu'au sang, la crise conjugale et la tragédie. Mais le véritable coup de théâtre est ailleurs : Clindor, Isabelle, Lise et leurs compagnons n'étaient en réalité que des comédiens. L'illusion était parfaite. Pridamant s'est laissé prendre. Et nous avec.

« L'idée est excellente et le procédé marche à merveille. »

L'œil d'Olivier

« Le résultat est génial, dynamique, captivant » **La Dauphiné Libéré**

« Une telle audace fonctionne magnifiquement (...) » **Télérama TT**

Vendredi

19

mars

2027



20h45

Tarifs

Tarif plein : 29 €

Tarif réduit : 25 €

Tarif abonné : 23 €

Tarif Jeune : 10 €

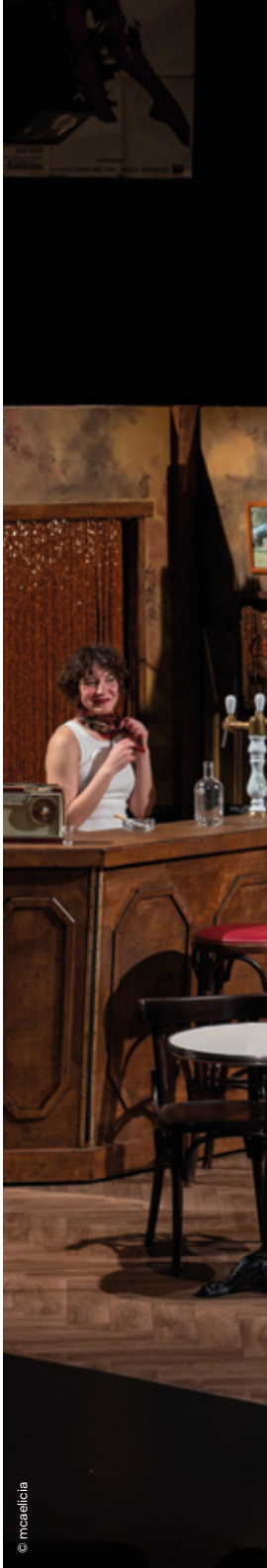
Durée

1h15

Public

Conseillé à partir de
13 ans

Avec le soutien
de la ville d'Issy-les-
Moulineaux







★ Les Goguettes en trio mais à quatre

Troisième quinquennat

Contrepied Productions et W Live

Mise en scène Yéshé Henneguella

Avec Clémence Monnier (chant-piano), Aurélien Merle (chant),
Stan (chant) et Valentin Vander (chant)

Depuis 2013 « Les Goguettes (en trio mais à quatre) » ce sont : des centaines de parodies, près de 100.000 spectateurs et 500 spectacles dans toute la France, plus de 30 millions de vues sur leur chaîne YouTube...

Après 10 années couronnées de succès, soit 2 quinquennats de ritournelles détournées et de franche rigolade, ces quatre-là auraient pu se reposer sur leurs lauriers et descendre du trône sur lequel le grand public les avait placés pendant le confinement. Eux qui ont remis l'art des chansonniers sur le devant de la scène et l'ont porté jusque sur celles de l'Olympia, des Folies Bergère et du Casino de Paris... auraient pu se contenter de faire du neuf avec de l'ancien (Régime). Mais non !

Voici qu'ils remettent tout à plat et repartent sur les routes de France et de Navarre avec un tout nouveau spectacle ! Sans avoir l'air d'y toucher, ils poursuivent leur révolution de velours et s'apprêtent à couper gentiment les têtes de gondole de l'actualité avec leur satire toujours bien affûtée. Gageons qu'il y aura matière à observer, croquer, railler et à nous réjouir tout au long de ce troisième quinquennat ! Et au-delà ? Car pour ceux-là, c'est jamais 3 sans 4 !

« La salle est hilare. Filez les voir ! » **Le Parisien**

« Une impertinence salutaire qui déclenche une belle hilarité. » **Le Monde**

« Il y a longtemps que je n'avais vu et entendu des parodies aussi réussies » **Laurent Ruquier - RTL**

Mercredi

31

Mars

2027



20h45

Tarifs

Tarif plein : 35 €

Tarif réduit : 30 €

Tarif abonné : 28 €

Tarif Jeune : 10 €

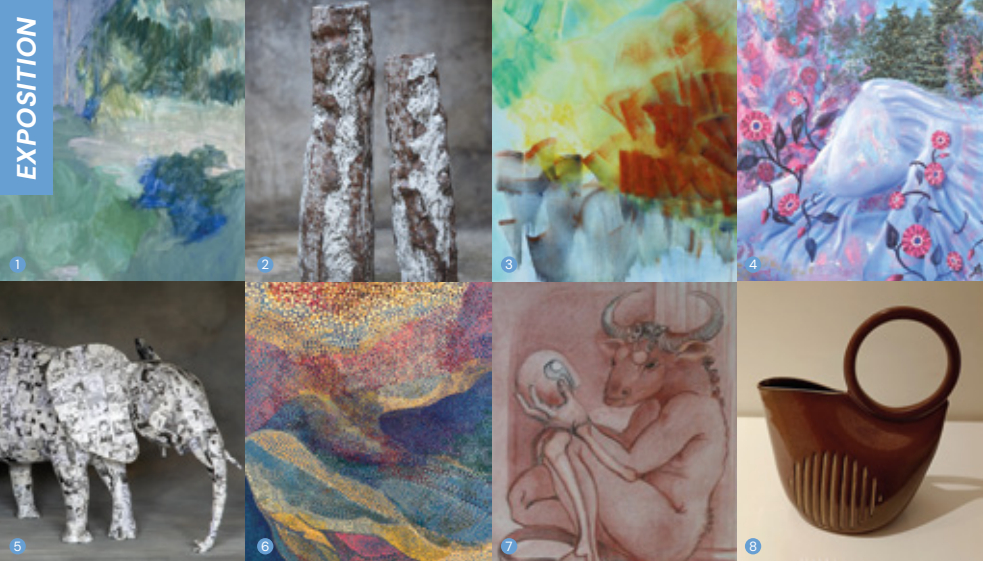
Durée

1h40

Public

Conseillé à partir de
12 ans

Avec le soutien du
Rive Gauche à Saint-
Etienne du Rouvray,
de La Ferme de Bel
Ébat à Guyancourt,
de l'ADAMI, de la
SPEDIDAM, du CNM,
et de Télérama



★ Transformations

« Transformations » réunit des artistes contemporains dont les pratiques explorent les mutations du monde et de l'être.

Isabelle Béraut en fait un terrain de jeu, mêlant assemblage et expérimentation. Caroline Biaggi révèle, à travers des figures hybrides, les tensions entre instinct et civilisation. Marie-Clémence Ducamp propose une transformation intime, où ses toiles interrogent la singularité humaine et les liens qui nous unissent. Anne-Sophie Guicheney explore la frontière entre réel et imaginaire en mêlant photographie et peinture. Hélène Reiss donne une nouvelle vie aux rebuts en les transformant en créatures animales ou fantastiques. Par un pointillisme vibrant, Yvonne Rémond Murphy traduit l'énergie des éléments en paysages abstraits. Marion Roussel s'inspire du monde végétal pour façonner des formes épurées et en mouvement. Enfin, Florence Sévenier transforme la terre en objets sensibles, issus d'un dialogue avec la matière.

L'exposition propose ainsi une réflexion sur la transformation des matières, des formes et des identités.

1. Isabelle Béraut
2. Marion Roussel
3. Marie-Clémence Ducamp
4. Anne-Sophie Guicheney
5. Hélène Reiss
6. Yvonne Rémond Murphy
7. Caroline Biaggi
8. Florence Sévenier

Du **24**
avril
au **23**
mai
2027

**Du mercredi
au dimanche
de 15h à 18h**

Vernissage

Le vendredi 23 avril
à 19h

Entrée libre

Tout public

Salons de l'Hôtel de Ville

Nocturne les soirs
de spectacle de 20h
à 20h45



★ *Oliver Twist*

Les Tréteaux de la Pleine Lune et Lucernaire Diffusion

D'après l'œuvre de Charles Dickens

Adaptation et mise en scène Ned Grujic

Avec Axel Beros, Zoé Destefanis, Zacharie D'olce, Ruben Norguet
ou Robin Ganacheau, Léa Ruiz et Pauline Tonnot

Une comédie musicale pour les enfants et les parents qui veulent retrouver leur âme d'enfant.

Emporté dans un souffle épique par six jeunes comédiens-chanteurs-danseurs, le chef-d'œuvre de Dickens devient une grande comédie musicale. Les artistes nous emmènent dans les bas-fonds de Londres en nous contant cette histoire à la façon des bonimenteurs du XIX^e siècle. Ils deviennent tour à tour Oliver Twist, Nancy la fille des rues, Bill Sikes le truand, le retors Fagin, Charley l'enfant rigolard ou le rusé Finaud.

Entre rires et larmes, dans une ambiance proche des « *Enfants du Paradis* » ou du « *Kid* », chansons, ballets et claquettes s'allient pour nous offrir la magie de Londres à Paris.

« Drôle et touchant. Une énergie communicative, ça pétille et ça swingue. » **Le Parisien**

« L'adaptation de Ned Grujic joue sur les contrastes dans de beaux ensembles chorégraphiés et chantés ou dans des scènes émouvantes. » **Télérama**

« Superbe spectacle. Une troupe géniale » **Le Figaro**

Dimanche

25

avril

2027



17h00

Tarifs

Tarif plein : 24 €

Tarif réduit : 21 €

Tarif abonné : 19 €

Tarif Jeune : 10 €

Durée

1h20

Public

Conseillé à partir de
6 ans



Nomination
Molières 2026
du spectacle jeune
public



Métamorphoses

Par les adhérents des cours de sculpture du Carré des Arts

Métamorphoses... Changement d'état, de forme, de nature, de structure. Que ce soit au sens strict, matériel, ou par extension, immatériel, c'est tout un monde qui se présente à nous. Celui de la transformation, de la modification, de l'évolution, de la déformation voire de l'hybridation. Ce phénomène de passage a nourri les arts que ce soit l'art du langage, celui de l'image ou des sons. Comment ne pas penser à Ovide, Franz Kafka, Joan Miró ou à la métamorphose d'Odette en cygne dans « *Le Lac des cygnes* » ?

Pour le sculpteur, ce thème offre un terrain d'exploration très large. De la transformation de la matière sous la main du sculpteur à l'évolution des formes qui se font et se défont, les sculptures nous questionnent sur la capacité de l'art à transformer notre regard. Aucune chose, aucun état n'est vraiment figé, ce que l'on perçoit d'une certaine manière aujourd'hui se révélera différemment demain. Tout ce qui existe porte en soi le mouvement du changement, de l'évolution. Et si la stabilité n'était en fait qu'une illusion face à un éternel recommencement en profonde mutation ?

Du **5**
au **27**
juin
2027

**Du mercredi
au dimanche
de 15h à 18h**

Vernissage

Le vendredi 4 juin
à 19h

Entrée libre

Tout public

Salons de l'Hôtel de Ville

Nocturne les soirs
de spectacle de 20h
à 20h45



© Emmanuel Viverge

★ **Perchés !**

Encore Un Tour Production

Avec Les Chanteurs d'Oiseaux (Johnny Rasse et Jean Boucault)

Musiciens en alternance (saxophoniste ou clarinetiste)

Philippe Braquart, Guillaume Berceau ou Vincent Lochet

Un monde un peu perché où l'oiseau est à la fête.

De leur connaissance intime de la nature et du vivant les chanteurs d'oiseaux nous sifflent un spectacle d'humour musical et poétique.

Les joutes verbales et sifflées avec le musicien font s'élever la salle.

Spectacle sensible qui nous rapproche de la nature et de l'environnement pour toutes les générations.

Plus jamais vous n'écoutez les oiseaux comme avant.

« L'impression de rentrer dans la sphère de l'oiseau, de ne pas lui mentir, et de lui rendre hommage. » **Télérama**



**Présentation de la saison
culturelle 2027-2028**

Vendredi

18

juin

2027



20h45

Spectacle tout public,
offert aux abonnés
sur réservation du 1^{er}
juin au 4 juin 2027
Libre réservation
dans la limite des
places disponibles du
8 juin au 18 juin 2027

Durée

1h20

Public

Conseillé à partir de
5 ans

★ Le monde de l'art

En lien avec les grandes expositions. Présentées par Serge Legat, conférencier des Musées Nationaux, Professeur à l'École d'architecture de Paris Val-de-Seine

16h30 au Théâtre

Samedi 10 octobre 2026

« Tintoret »

En lien avec l'exposition du musée Jacquemart-André, Paris (du 11 septembre 2026 au 24 janvier 2027)

Samedi 14 novembre 2026

« Monet et le temps »

En lien avec l'exposition du musée de l'Orangerie, Paris (du 30 septembre 2026 au 25 janvier 2027)

Samedi 16 janvier 2027

« Zurbaran »

En lien avec l'exposition du musée du Louvre, Paris (du 7 octobre 2026 au 25 janvier 2027)

Évitez la file d'attente !

Réservez à l'avance à la billetterie du Théâtre ou sur la billetterie en ligne



Samedi 27 février 2027

« Les femmes de l'impressionnisme »

En lien avec l'exposition du Petit Palais, Paris, « Eva Gonzalès » (du 15 septembre 2026 au 24 janvier 2027) et l'exposition du musée d'Orsay, Paris, « Mary Cassatt » (du 6 octobre 2026 au 31 janvier 2027)

Samedi 20 mars 2027

« Simon Vouet, peinture et pouvoir au XVII^{ème} siècle »

En lien avec l'exposition du Petit Palais, Paris (d'avril à août 2027)

Durée : 2h • Tarif unique : 10 €

Tarifs abonnés : 9 €

Renseignements et billetterie au 01 30 78 10 70

ou sur www.culture-lacellesaintcloud.fr

Ouverture des ventes le 24 juin 2026 pour les abonnements et pour les billets individuels.



★ « Les ciné-conférences artistiques » de Serge Legat

Nous vous proposons de découvrir les grands artistes à travers le cinéma : la projection d'un film sera suivie d'une conférence par Serge Legat puis d'un échange avec la salle.

Dimanche 6 décembre 2026 à 17h

SérAPHINE

Biopic, Drame de Martin Provost
Avec Yolande Moreau, Ulrich Tukur

Dimanche 7 mars 2027 à 17h

La Passion Van Gogh

Animation, Biopic de DK Welchman, Hugh Welchman
Avec Douglas Booth, Pierre Niney

Tarif unique : 9 €

Possibilité de pré-vente **uniquement** aux horaires d'ouverture de la caisse du Cinéma

Renseignements :

✉ bbabski@ville-lacellesaintcloud.fr
☎ 01 30 78 10 71





Informations pratiques

Accès

**Théâtre, Cinéma, Médiathèque et Salons
d'Exposition de La Celle Saint-Cloud**

8E, avenue Charles de Gaulle

En train

10 minutes à pied de la gare de La Celle Saint-Cloud

Ligne Saint-Lazare / La Défense / Saint-Nom-la-Bretèche

En bus

Arrêt Hôtel de Ville / Mairie / Pierre Corneille

Ligne 6202, 426, 6227, 6231, 6230 et 6246

En voiture

20 minutes de Paris

Prendre A13 (Porte d'Auteuil), 1^{ère} sortie La Celle Saint-Cloud, suivre Cité Administrative. Stationnement gratuit à proximité du Théâtre.

Informations transports :

www.lacellesaintcloud.fr/pratique/transports

Billetterie spectacles

À l'accueil de la Médiathèque

- Du **mardi au vendredi de 14h à 17h**

Ouverture des **ventes des abonnements le 24 juin 2026**

Ouverture des **ventes toutes places le 2 juillet 2026**

Fermeture estivale du samedi 11 juillet au lundi 24 août inclus

- Du **mercredi au vendredi de 14h à 17h à partir du 4 novembre** sauf vacances scolaires

Chèque à l'ordre du TRÉSOR PUBLIC.

Toute réservation devra être réglée sous 7 jours.

Passé ce délai, les places seront remises en vente.

Les billets délivrés ne sont ni repris, ni échangés.

Tarif réduit

Sur présentation des cartes et justificatifs en cours de validité

Demandeurs d'emploi, RSA, seniors (+ de 65 ans), groupes de 10 personnes minimum (9 tarifs réduits + 1 invitation), adhérents de la Kab'-Mjc et du Carré des Arts, familles nombreuses, abonnés spectacles tout public et détenteurs de la carte invalidité.

Tarif « jeune »

Pour les moins de 21 ans et les étudiants.

Contact

**Direction des Affaires culturelles
« Billetterie du Théâtre »
Hôtel de Ville**

8E, avenue Charles de Gaulle
78170 La Celle Saint-Cloud

☎ 01 30 78 10 70

✉ theatre@ville-lacellesaintcloud.fr

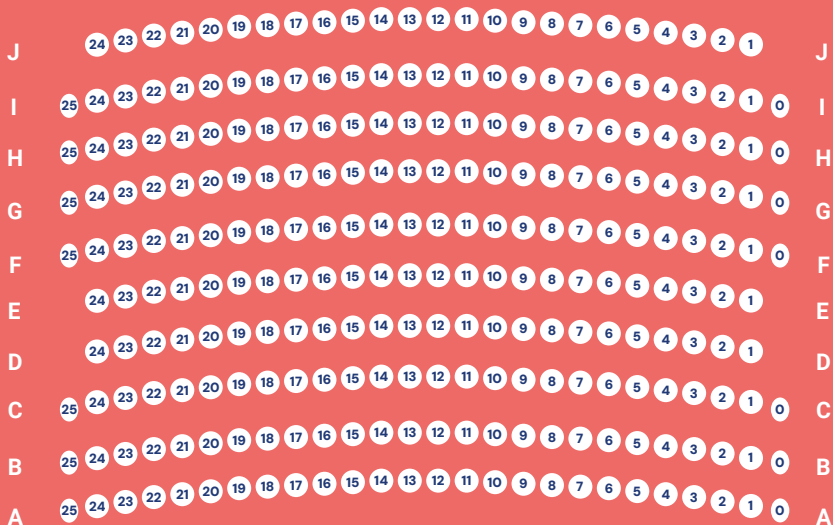
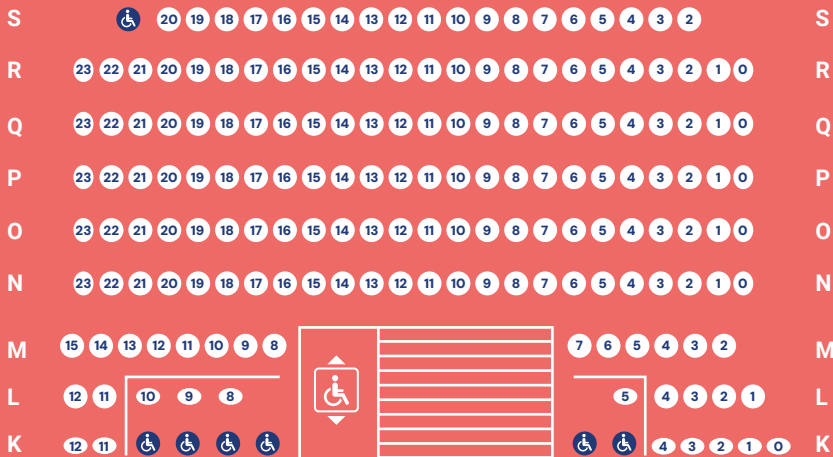
Important

Accueil 45 minutes avant chaque spectacle

Les spectateurs retardataires y compris les abonnés seront placés lors d'une pause, en fonction de l'accessibilité. Ils seront placés au mieux des possibilités de la salle.

Les personnes à mobilité réduite voudront bien nous prévenir au moment de la réservation des places.

Plan de salle



Abonnement tout public

Nouveauté : abonnement en ligne sur le site www.culture-lacellesaintcloud.fr

- Priorité de réservation (à partir du mercredi 24 juin 2026) avec l'assurance d'assister aux spectacles les plus demandés.
- Tarif réduit au cinéma sur présentation d'un billet de la saison en cours

Nom

Nombre d'abonnement(s)

Prénom

.....X =€.....

Adresse

Emplacement(s) souhaité(s) :

Code postal

Ville

Je souhaite recevoir les newsletters

Mail :

Cinéma/Expositions/Théâtre :

Téléphone :

OUI NON DÉJÀ ABONNÉ(E)

1 abonnement / personne = 4 spectacles au choix minimum

Les spectacles suivants sont également au tarif abonnement

	Tarif Abonnement	Tarif Jeune
La Crise	<input type="checkbox"/> 28 €	<input type="checkbox"/> 10 €
Château en Suède	<input type="checkbox"/> 19 €	<input type="checkbox"/> 10 €
Passeport	<input type="checkbox"/> 31 €	<input type="checkbox"/> 15 €
Lisa	<input type="checkbox"/> 19 €	<input type="checkbox"/> 10 €
Les Fables - Miniatures lyriques	<input type="checkbox"/> 19 €	<input type="checkbox"/> 10 €
Une heure à t'attendre	<input type="checkbox"/> 28 €	<input type="checkbox"/> 10 €
Michaël Hirsch, y'a d'la joie !	<input type="checkbox"/> 23 €	<input type="checkbox"/> 10 €
Le Chant des lions	<input type="checkbox"/> 28 €	<input type="checkbox"/> 10 €
Musique et République	<input type="checkbox"/> 19 €	<input type="checkbox"/> 10 €
Le Voyage musical de Flavia Coelho	<input type="checkbox"/> 23 €	<input type="checkbox"/> 10 €
Marius	<input type="checkbox"/> 28 €	<input type="checkbox"/> 10 €
Tout contre la terre	<input type="checkbox"/> 23 €	<input type="checkbox"/> 10 €
L'illusion comique	<input type="checkbox"/> 23 €	<input type="checkbox"/> 10 €
Les Gouettes en trio mais à quatre	<input type="checkbox"/> 28 €	<input type="checkbox"/> 10 €
Oliver Twist	<input type="checkbox"/> 19 €	<input type="checkbox"/> 10 €

À découper ou photocopier, compléter et retourner avec votre chèque établi à l'ordre du TRÉSOR PUBLIC : Direction des Affaires Culturelles — Billetterie du Théâtre — Hôtel de Ville 8E avenue Charles de Gaulle — 78170 La Celle Saint-Cloud

Les abonnements seront traités par ordre d'arrivée. Si les places choisies sont déjà attribuées, nous vous placerons aux numéros les plus proches. Les billets correspondant aux spectacles vous seront adressés, par courrier, sous une dizaine de jours maximum.

Conformément au Règlement général sur la protection des données (RGPD), nous vous informons que vos données seront traitées uniquement par les services municipaux concernés et par le Trésor Public dans le cadre de la facturation de votre abonnement aux spectacles. Ces données seront conservées durant une durée maximale de 10 ans. Vous pouvez exercer vos droits d'accès, de rectification, d'effacement, d'opposition et de portabilité en écrivant au Délégué à la protection des données dpo@ville-lacellesaintcloud.fr, ou Mairie de La Celle Saint-Cloud, Délégué à la protection des données, 8E avenue Charles de Gaulle, 78170 LA CELLE SAINT-CLOUD.

Abonnement jeune public **(15€)**

Nouveauté : abonnement en ligne sur le site www.culture-lacellesaintcloud.fr

• Priorité de réservation (à partir du mercredi 24 juin 2026) pour toute la saison Jeune Public

Pour 3 spectacles :

Les folles aventures de Lili Chardon 5 €

Yoko, la méduse amoureuse d'un sac plastique 5 €

L'épopée de Pénélope 5 €

Le placement sera libre et non numéroté ; **accès non autorisé aux moins de 3 ans.**

Les abonnements seront traités par ordre d'arrivée. Les billets correspondant aux spectacles vous seront adressés, par courrier, sous une dizaine de jours.

Abonnement conférences **(27€)**

Nouveauté : abonnement en ligne sur le site www.culture-lacellesaintcloud.fr

• Priorité de réservation (à partir du mercredi 24 juin 2026) pour les Conférences « Le Monde de l'Art »

• Tarif réduit pour toutes les conférences hors abonnement de la saison

Pour 3 conférences au choix :

Tintoret 9 €

Monet et le temps 9 €

Zurbaran 9 €

Les femmes de l'impressionnisme 9 €

Simon Vouet, peinture et pouvoir au XVII^{ème} siècle 9 €

Nom

Prénom

Adresse

.....

Code postal

Ville

Mail :

Téléphone :

Nombre d'abonnements Jeune public : x 15 =€

ou

Nombre d'abonnements Conférences : x 27 =€

Je souhaite recevoir les newsletters

Cinéma/Expositions/Théâtre :

OUI NON DÉJÀ ABONNÉ(E)

À découper ou photocopier, compléter et retourner avec votre chèque établi à l'ordre du TRÉSOR PUBLIC : Direction des Affaires Culturelles — Billetterie du Théâtre — Hôtel de Ville 8E avenue Charles de Gaulle — 78170 La Celle Saint-Cloud

Conformément au Règlement général sur la protection des données (RGPD), nous vous informons que vos données seront traitées uniquement par les services municipaux concernés et par le Trésor Public dans le cadre de la facturation de votre abonnement aux spectacles. Ces données seront conservées durant une durée maximale de 10 ans. Vous pouvez exercer vos droits d'accès, de rectification, d'effacement, d'opposition et de portabilité en écrivant au Délégué à la protection des données dpo@ville-lacellesaintcloud.fr, ou Mairie de La Celle Saint-Cloud, Délégué à la protection des données, 8E avenue Charles de Gaulle, 78170 LA CELLE SAINT-CLOUD.

L'équipe

Direction des Affaires culturelles et programmation spectacles

Marie-Cécile Eymery

Programmation expositions

Lisa Secheresse

Cinéma et conférences

Benjamin Babski

Médiation culturelle

Alexandra Guittard

Administration, accueil, billetterie

Arnaud Fabisiak

Régie technique

Raphaëlle Six

Stéphane Ivonine

Médiathèque

Sabrina Brunet, Cécile Licout, Franck Laisné,
Simon Beyssac, Claire Meheust, Sakura Leneuf,
Lucille Morel, Virginie Lhoste,
Maélie Van Litsenborgh
Charlotte Turc

Archives documentation

Franck Laisné

Direction de la communication

Nathalie Binaux, Marie Durand, Marion Gruber

**Et tous les intermittents artistes et techniciens
qui nous accompagnent pendant la saison**

affairesculturelles@ville-lacellesaintcloud.fr — www.culture-lacellesaintcloud.fr

 Culture La Celle Saint-Cloud

 cell_actu



www.culture-lacellesaintcloud.fr

 Culture La Celle Saint-Cloud

 cell_actu